

Instruções de uso do BLOWERPROOF® LIQUID.

1. Área de uso:

O Blowerproof® Liquid seca para formar uma membrana de estanqueidade ao ar permanente, para os seguintes elementos construtivos:

- Ligação piso/parede
- Ligação parede/teto
- Ligação parede/parede
- Selagem da superfície da parede

2. Sistema

O BLOWERPROOF®LIQUID é uma membrana de estanqueidade ao ar aplicada em spray ou em líquido.

Os substratos adequados incluem betão, alvenaria, tijolos, blocos, gesso/reboco, placas técnicas de madeira, fitas, membranas, alumínio, aço e PVC.

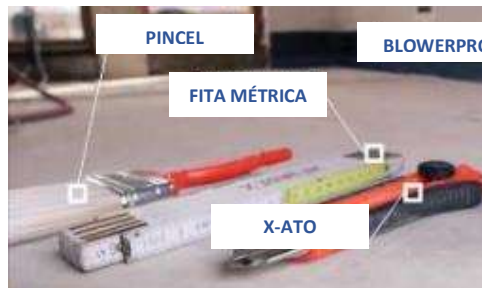
O BLOWERPROOF®LIQUID seca para formar uma membrana elástica flexível com forte aderência ao substrato.

O BLOWERPROOF®LIQUID é uma dispersão à base de água sem solventes orgânicos. O material seco pode ser descartado como resíduo não perigoso.



3. Materiais e ferramentas necessários:

- X-Ato, fita-métrica, bolsa para resíduos
- Fita adesiva
- Aspirador (também para remover água parada)
- Argamassa sem retração para enchimento de lacunas, ou espuma de poliuretano sem retração.
- Espátula
- Bomba sem ar + acessórios + cabo de extensão ou, em alternativa, um rolo de pintura de pêlo comprido
- Baldes vazios, água para limpeza de ferramentas
- Misturador portátil de mão
- Productos: BLOWERPROOF® LIQUID,
- Pincel plano (para uso com tintas a base de água)
- Medidor de temperatura da superfície
- Equipamento de segurança pessoal: óculos de segurança, luvas, sapatos de segurança, capacete, roupa de trabalho



4. Proteção individual:

- Óculos de segurança, luvas, sapatos de segurança, capacete, roupas de trabalho
- Consulte a Ficha de Segurança do Produto, antes da aplicação. Trabalhe sempre em áreas bem ventiladas. Evite o contato direto da pele enquanto o produto não estiver seco. É recomendável usar proteção para os olhos, máscara bucal, luvas e roupas de segurança durante a aplicação.



5. Inspeção e preparação

Enquanto o BLOWERPROOF®LIQUID é aplicado rapidamente, o sucesso da selagem depende da preparação completa do substrato. As seguintes instruções de preparação deverão ser seguidas.

- Água parada, poeira e partículas livres deverão ser removidas com um aspirador de pó. O BLOWERPROOF® LIQUID pode ser aplicado em superfícies húmidas.
- A temperatura ambiente e da superfície do substrato deve ser $> 5^{\circ} \text{C}$;
- Preencha furos e folgas maiores que 2 mm com argamassa sem retração, espuma de poliuretano sem retração ou com selante tixotrópico para pintura BLOWERPROOF®LIQUID BRUSH. Ao usar espuma de poliuretano, corte o excesso após o endurecimento.



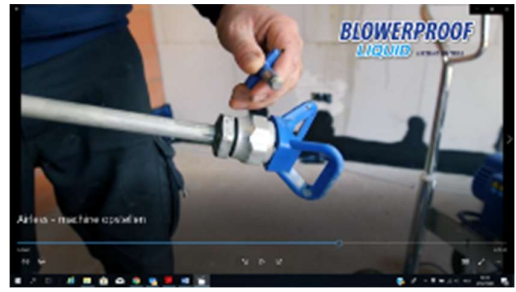
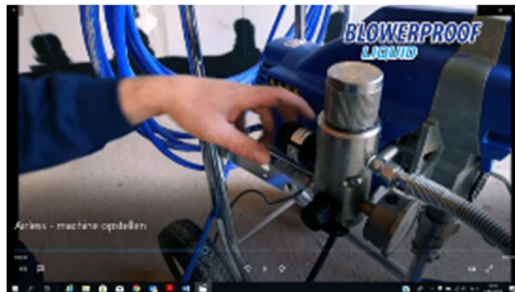
Nota:

Juntas de movimento & aplicações não-standard:

Para todas as aplicações em que um movimento significativo pode ocorrer após a instalação da camada estanque ao ar, é necessária a seguinte preparação adicional: aplique BLOWERPROOF® BUTYTAPE, que é uma fita autoadesiva, sobre a junta que é revestida com BLOWERPROOF® LIQUID. Para garantir uma aderência ideal do BLOWERPROOF® BUTYTAPE, aplique primeiro o PRIMER 46 com um pincel, deixe secar (o tempo varia de acordo com as condições ambientais, geralmente de 12 a 24 horas); em seguida, aplique BLOWERPROOF® BUTYTAPE e role com um rolo pressionador sobre esta fita, pressionando-a firmemente no substrato.

6. Instalação da máquina de pintura a spray sem ar (alternativa: use rolo de pintura de pêlo comprido)

- Abra o balde de BLOWERPROOF® LIQUID e misture até obter uma consistência homogênea; use um misturador de mão em baixa velocidade.
- Arranque o dispositivo de pulverização sem ar. Siga a sequência abaixo para o manuseio correto do dispositivo de pulverização sem ar.
 - o Coloque o dispositivo de pintura a spray sem ar sobre o balde com o produto
 - o Bombeie água residual para um recipiente vazio
 - o Aumente a pressão para 120 - 150 bar
 - o Use a ponta de pulverização 517.
 - o Após o uso, limpe o dispositivo de pintura com água



7. Aplicação

- Abra o balde do BLOWERPROOF® LIQUID e misture até obter uma consistência homogênea com um misturador de mão a baixa velocidade.
- Aplique o BLOWERPROOF® LIQUID em duas camadas: o consumo mínimo total deve ser de 0,5 kg/m² ou cerca de 500 micron, a serem verificados com um medidor de espessura, conforme descrito no parágrafo 8 abaixo.
- Aplique, usando uma máquina de spray sem ar ou, em alternativa, um rolo de pêlo comprido adequado para tintas acrílicas à base de água;
- Durante o processo de secagem, o BLOWERPROOF® LIQUID mudará de cor de azul para preto. A cor preta significa que o BLOWERPROOF® LIQUID secou e está pronto para aceitar o acabamento especificado (*)
- Aplique a segunda camada após a primeira secar completamente, indicada por uma mudança de cor de azul para preto.
- No caso de usar uma máquina de pulverização sem ar para a aplicação de BLOWERPROOF® LIQUID, pulverize de 20 a 30cm da superfície em um ângulo de 90 ° na superfície, para minimizar a pulverização excessiva.
- Evite espessuras da camada (localizadas) de > 1500 micron, por exemplo, em juntas/aberturas na superfície que não foram preparadas adequadamente.
- A espessura é verificada com um medidor de espessura de película húmida para cada camada, para garantir uma cobertura total mínima de 500 micron. Em geral, quando o substrato deixa de estar visível, a cobertura de min. 500 micron é atingida.
- Aplique sobre uma área suficiente para sobrepor a massa de acabamento ou o reboco em 50 mm e, em todos os casos, um mínimo de 50 mm acima do nível de impermeabilização acima do solo, ou do separador de humidade ascendente. Veja a figura no capítulo 1.

() O BLOWERPROOF® LIQUID também está disponível em branco. Este tipo de produto não mostra uma alteração de cor durante a secagem. Portanto, leve em consideração um tempo de secagem de 2 a 6 dias, dependendo da humidade, (falta de ventilação e temperatura da superfície. (com base na espessura da camada húmida – Wet Layer Thickness, WLT - de 0,5 a 1 kg / m²).*

8. Juntando-se a outros sistemas de estanqueidade ao ar

- Se uma área a ser selada com BLOWERPROOF® LIQUID precisar ser unida a outra área selada com uma membrana, verifique se a membrana está firmemente fixada ao substrato de acordo com as especificações do fabricante da membrana e aplique o BLOWERPROOF® LIQUID para cobrir a fita de fixação da membrana, com sobreposição mínima de 50 mm. No caso de especificações insuficientes do fabricante da membrana, a fixação da membrana é feita por uma combinação de colagem e fixação mecânica. Como alternativa, e dependendo da situação, a fita butílica autoadesiva BLOWERPROOF® BUTYTAPE é aplicada na borda da membrana antes da aplicação do BLOWERPROOF® LIQUID. **Nota importante:** Teste sempre o BLOWERPROOF® LIQUID numa amostra da membrana para verificar a aderência. Em caso de dúvida, consulte o departamento técnico da HEVADEX.
- Se uma área a ser selada com BLOWERPROOF® LIQUID precisar ser unida a outra área em que a estanqueidade ao ar seja alcançada através de placas de madeira técnica com fita selagem de união, qualquer espaço entre as duas áreas precisará ser tratado conforme descrito no parágrafo 4. Se a junta for feita entre estruturas de betão ou alvenaria e paredes ou coberturas com estrutura de madeira, sujeitos a encolhimento ou outros movimentos, sele com a fita butílica BLOWERPROOF® BUTYTAPE ou uma tira de uma membrana de estanqueidade ao ar adequada formada como um loop de alívio de tensão.

9. Controle de qualidade:

- Verifique visualmente, para garantir uma cobertura completa; Se necessário, aplique uma camada adicional.
- A espessura é verificada com um medidor de espessura de película húmida para cada camada, para garantir uma cobertura total mínima de 500 micron. Em geral, quando o substrato deixa de estar visível, a cobertura de min. 500 micron é atingida.
- Uso do medidor de espessura de película húmida:
 - o Identifique os desníveis e as ligeiras irregularidades do substrato.
 - o Selecione o lado apropriado do medidor de espessura para espessuras em torno de 500 micron.



- Pressione o lado apropriado do medidor no filme molhado imediatamente após a aplicação



- Remova o medidor e inspecione a parte inferior dos dedos do pente. O último dedo húmido indica o valor da espessura da película húmida impressa por este dedo.
- Repita as medições para fazer um número razoável de verificações no local. Como regra geral, uma medição deve ser feita para cada 5m² do revestimento.
- Limpe o medidor com água

10. O que não fazer:

- Não aplique BLOWERPROOF® LIQUID num substrato poluído, com desprendimentos ou empoeirado.
- Não use o BLOWERPROOF® LIQUID como material de enchimento: encha juntas e aberturas > 2 mm com argamassa de preenchimento de lacunas sem retração ou espuma de poliuretano estanque ao ar sem retração.
- Não dilua o BLOWERPROOF® LIQUID com água ou solventes; evite o contato com qualquer tipo de líquido durante a secagem.
- Não deixe a tampa fora do recipiente por longos períodos; feche novamente imediatamente após o uso.
- Não use uma fonte de calor a curta distância para ajudar na secagem.
- Em caso de danos no revestimento BLOWERPROOF® LIQUID após a secagem, simplesmente restaure, limpando a superfície do revestimento com água e um pano sem fiapos e reaplicando uma camada extra.
- NÃO APLIQUE O BLOWERPROOF® LIQUID SE O SUBSTRATO ESTÁ SOB O TESTE DE PRESSÃO: O TESTE DE PRESSÃO DEVE SER SOMENTE REALIZADO APÓS O BLOWERPROOF® LIQUID ESTAR TOTALMENTE CURADO.

11. Armazenamento:

- Armazene os recipientes não abertos cheios num ambiente seco e sem gelo entre 5 ° C e 35 ° C, evite a luz solar direta ou contato com uma fonte de calor.
- Sele os reservatórios usados, pressionando firmemente o centro da tampa ao fechar para expelir o ar; verifique se a tampa está bem fechada e estanque.
- Não use o produto proveniente de recipientes danificados ou quebrados.
- Prazo de validade: o produto manter-se-á por 12 meses a partir da data de fabricação, se preservado de acordo com estas instruções em recipientes fechados. Consulte o número do lote para a data de produção: ddmmaaxx (dd:dia / mm:mês / ano:ano / xx: código do produto).

12. Eliminação:

- Consulte as informações da Ficha de Segurança do Produto.

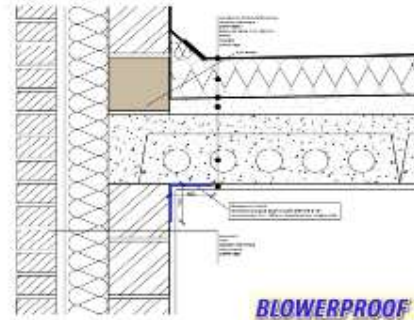
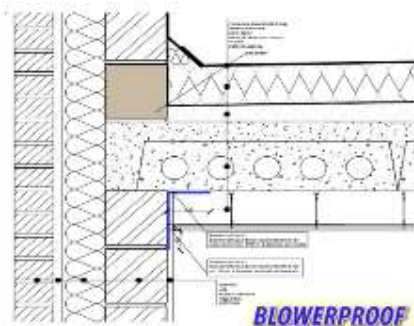
13. Outras áreas de uso:

Paredes

- Preencher lacunas maiores que 2 mm com argamassa sem retração ou espuma de poliuretano estanque ao ar sem retração.
- Aplique o BLOWERPROOF® LIQUID em duas demãos; a segunda demão é aplicada e, ainda húmida, role sobre esta com um rolo de pêlo comprido usando um movimento circular.

Ligação parede / tecto:

- Preencher lacunas maiores que 2 mm com argamassa sem retração e espuma de poliuretano estanque ao ar sem retração. Faça o mesmo com juntas, tubos, cabos, condutas, vigas e todas os outros atravessamentos.
- Aplique o BLOWERPROOF® LIQUID em duas demãos, garantindo que a primeira demão esteja totalmente seca antes de aplicar a segunda demão.

**Precauções:**

Consulte a Ficha de Segurança do Produto antes da aplicação. Trabalhe sempre em áreas bem ventiladas. Evite o contacto direto da pele quando o produto ainda estiver molhado. Recomenda-se usar proteção para os olhos, máscara facial, luvas e segurança durante a aplicação.

Aplicações não-standard:

Para outras aplicações não abordadas por estas diretrizes, entre em contato com o departamento técnico da Hevadex para obter orientação.

Outros conselhos:

Este conselho é baseado na experiência do fabricante "Hevadex" e dos seus parceiros em todo o mundo; para mais informações, entre em contato com seu parceiro local. Fichas de produtos, fichas de segurança e relatórios de testes independentes estão disponíveis mediante solicitação.

Informações do fabricante:

Hevadex,
Belgium
info@hevadex.be
Tel: +32 9 348 31 00
www.hevadex.com

Distribuidor em Portugal:

GOMANO, LDA
Portugal
comercial@gomano.pt
Tel: +351 219 434 169
www.GOMANO.pt